



SHINKOニュース

NO.212
2022年11月
信光陸運株式会社

「より安全に より迅速に より高い品質の提供」

2022年度年間スローガン 「求めて難に当たり、自分の能力に挑戦しよう」

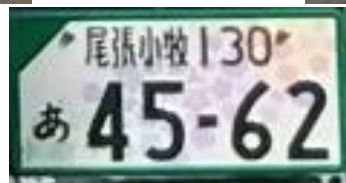
【新 車 購 入】

毎年定期的に新車の購入を行っていますが、今期は14台の購入を予定しています。先日、そのうち8台が納入されましたのでご紹介いたします。今期は14台中、10台は古くなった車両の入れ替えを予定しており、4台は新規案件などに対応するための増車を予定しています。信光陸運では、新車登録から10年を目処に車両の入れ替えを実施しており、環境性能や燃費性能の向上はもちろんのこと全車オートマチック車・バックカメラ搭載などドライバーさんの働く環境改善にも役立っております。ドライバーさんも新しいトラックで、グッドマナーで気持ちよいくい仕事をしてきていますので、これからも入れ替え・増車を高い品質・マナーアップに繋げていきたいと思えます。

尾張小牧130あ4662 4twパワーゲート車
尾張小牧130あ4563 4twパワーゲート車



信光陸運では寄付付きのナンバープレートを採用しています！



尾張小牧130あ4664 4twパワーゲート車
尾張小牧130あ4565 4twパワーゲート車



図柄入りナンバーです！

「安全・安心で楽しいお出かけを通じて日本を元気にする取組み」に寄付されます。

尾張小牧130あ4666 4twパワーゲート車
尾張小牧130あ4567 4twパワーゲート車



尾張小牧130い3762 4tw平ボディ
尾張小牧130い4463 4tw





【社内統制及び連絡事項について】

(1) インフルエンザ予防接種について

今年も、インフルエンザ予防接種を全社員対象に実施いたします。
 健康診断を行っています「ようてい会」、もしくは掛かりつけ医にて実施していただき、料金は一旦各自窓口での支払いをお願いします。（「ようてい会」以外での接種については、料金負担は2,400円を上限としております。）
 接種後は、領収書を会社に提出していただき清算させていただきますので、領収書を紛失しないよう注意してください。
 今年はコロナ感染とインフルエンザ感染のダブル感染が予想されるとの情報もあり、またインバウンド需要で海外からの感染が増える可能性も高まっておりますので、早めの実施をお願いいたします。

※各職場にパンフレットを配布・掲示しておりますが、今年度よりパンフレットからQRコードを読み取り、各自WEBからの予約となっております。
 なお、スマホをお持ちでない方は、電話での受付も対応していただいております。

※接種実施につきましては、11月30日(水)までをお願いします。

※従来「ようてい会」での接種は、「北名古屋ファミリークリニック」と「ようてい増進クリニック」の2ヶ所のみでしたが、今年度より、「ようてい中央クリニック」、「小牧ようてい記念病院」、「ようていファミリークリニック藤が丘」でも可能になっております。

11月の安全重点目標

事故撲滅(車両・商品)

- ・早めのライト点灯
10月/16:30

感染症予防対策(継続)

- ・出庫前検温の徹底
- ・点呼場入口に足踏み式消毒液の設置
- ・マスク着用の徹底 他

9月度月度品質結果

協力会社含む

	R4.9	R4.8	対前月比%	R3.9	対前年比%
車両事故	1	1	100%	0	増加
施設破損	0	0	-	0	-
商品事故	0	1	減少	0	-
誤配送	1	0	増加	0	増加
計	2	2	100%	0	増加

