



SHINKOニュース

NO.205
令和4年4月1日
信光陸運株式会社

「より安全に より迅速に より高い品質の提供」

2021年度年間スローガン 「プラスワンの行動で心の満足と品質向上を実感しよう！」

【タイヤ預かりサービス・春のシーズン到来】

昨年から今年2月に掛けて、例年になく雪の降る回数・積雪量が多く、通勤時ヒヤヒヤしながら車を運転された方も多いと思います。やはり冬の備えは必要だと感じた冬期でした。

その冬期も終わりを告げ春の訪れを身近に感じられる4月に入り、当社主力業務の一つでありますタイヤ預かりサービスも集配送の最盛期を迎えています。今期の傾向として、例年冬期のタイヤ脱着時期はクリスマスの時期に集中しておりましたが、早くから雪が降ったこともあり今期は比較的分散していました。また3月中旬に一時的に気温が上がり5月並みとなったことで、春期も早めに交換される方が多く例年より分散傾向にあります。スタッドレスタイヤはノーマルタイヤより倉庫での保管期間が長く、その状況によってはタイヤの性能を落としてしまう事があります。気温、湿度、雨風は当然ですが、直射日光や保管の向きによるタイヤへの影響も大きく、自宅で保管されている方も再度確認されてはいかがでしょうか。

室内に保管しても光が当たると劣化は早く、また屋外でタイヤカバーをかけていても、なるべく直射日光の当たる場所は避けて保管することが望ましいです。また、出来ればタイヤの溝に挟まっている小石は取り除き、空気を1~2割程度抜いて保管される事をおススメします。タイヤラックなどを使用しての縦型の保管はタイヤの変形を招く恐れがありますので注意が必要です。

当社では自動倉庫内での保管となっており、雨風は勿論直射日光も遮断し、倉庫内では4段程度しか積み上げませんのでタイヤへの負担が少なく保管できます。

タイヤは安全のためにとっても重要であり、大切に使用するためにも当社タイヤ預かりシステムをご活用下さい。
お問い合わせは

0587-50-0210

タイヤ事業部まで。



4月の安全重点目標

事故撲滅(車両・商品)

- ・危険予測の徹底と回避

健康診断結果の把握

と対策

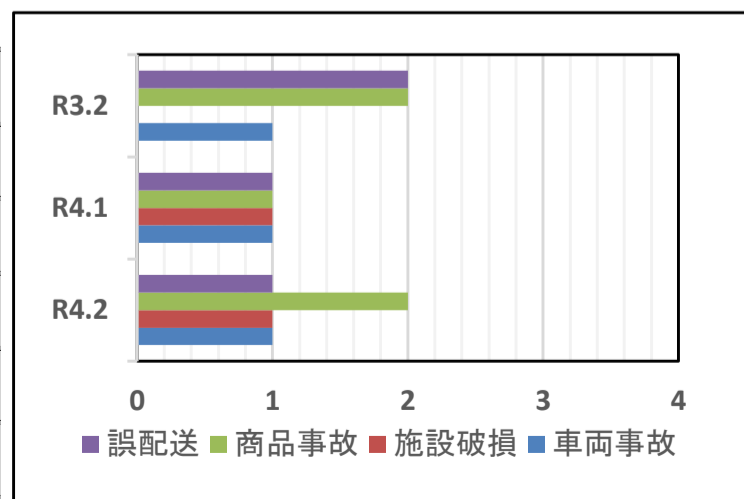
感染症予防対策(継続)

- ・出庫前検温の徹底
- ・点呼場入口に足踏み式消毒液の設置
- ・マスク着用の徹底 他

2月度月度品質結果

協力会社含む

	R4.2	R4.1	対前月比%	R3.2	対前年比%
車両事故	1	1	100%	1	100%
施設破損	1	1	100%	0	増加
商品事故	2	1	200%	2	100%
誤配送	1	1	100%	2	50%
計	5	4	125%	5	100%





お問い合わせは
0120-54-1065
愛知県小牧市新小木1-30
<https://www.d-Komaki.net>



小牧に全天候型 ドローンスクール

信光陸運では、昨年11月よりドローンスクールを開校しております。興味のある方は、一度下記迄お気軽にお問い合わせください。特別料金にてご優待いたします。



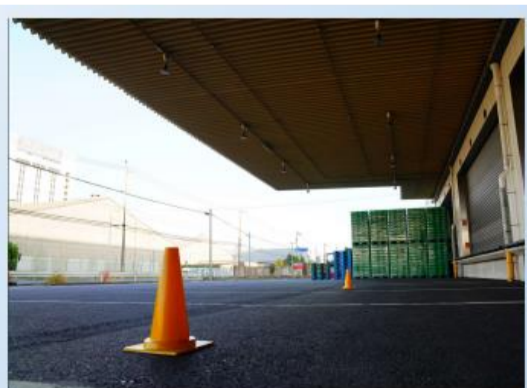
知識・経験豊富な講師陣によるレッスンは座学会場も屋内・屋外飛行場所も同じ建物内にあり、移動のムダを無くしました



1泊2日4食付きでこの価格！土日を使って気軽にどうぞ！！夕・朝食と宿泊は車で5分キャッスルイン小牧にて(満室の場合は他ホテル)



初めての方でも安心、基本から応用飛行まで幅広く練習いたします(点検から手動操縦、夜間・目視外飛行など)



大きなひさしの下での屋外練習が可能です雨天などによる日程変更リスクを大幅低減!!

国交省管理団体JUIDAの 資格が土-日の1泊2日 185,000円[※]で取れます!

(1泊4食・税込)

運営 信光陸運株式会社

特別料金にて!! 詳しくは井上まで

080-2604-3645

