



SHINKOニュース

NO.165
平成30年11月1日
信光陸運株式会社

「より安全に より迅速に より高い品質の提供」

平成30年度 年間スローガン 「決める～やる～皆でやりきる」

平成30年度 品質スローガン 「築き上げよう SHINKO品質」

現状

『経費削減の取り組み(電力)』

近年新電力会社の新規参入が以前にも増して激化しており、現在全国には中小合わせ既に数百の事業者があると言われています。

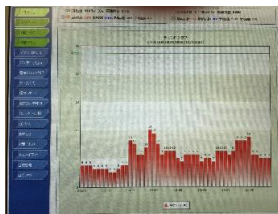
新電力会社を導入したことで単純に電気料金が下がると思い、無駄に電力を使用することで効果が半減したり、もしかすれば効果が無いようなケースもあるかもしれません。

当社も従来より新電力を活用しておりますが、特に基本料金の基準となるピークデマンド値の管理には力を入れております。デマンド値を事務所内でいつでも確認できるよう監視装置を設置しており、設定値が超えそうになれば警報がなり、管理担当者が外出及び事務所内にいない場合でも携帯電話に連絡がくるような設定にしています。

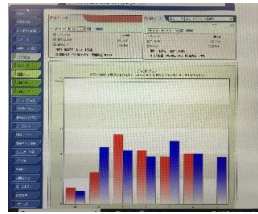
導入当初は、現場の状況等により調整が難しい場面もありましたが、現在ではデマンド値管理のコツをつかんだことから比較的スムーズに行えています。

経費削減は企業規模に関わらず取り組むべき課題であり、今後も新たな手法があれば電気料金のみではなく、その他部門でも積極的に取り組んでいきます。

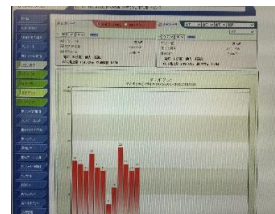
一日グラフ



週間グラフ



月間グラフ



年間グラフ



現状確認



現状確認は左右にある室内装置のデジタル表示で確認。

一日・週間・月間・年間グラフはWEBで確認し、繁忙時期・時間を季節毎に分析し利用法を考えます。

当日グラフ



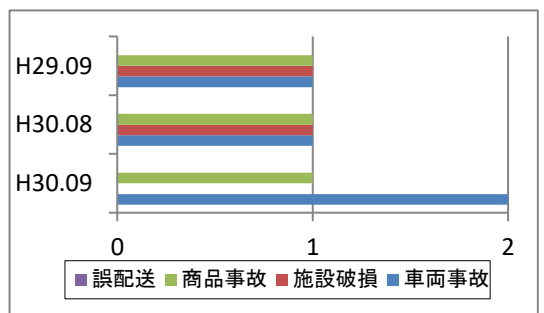
11月の安全重点目標

- ※事故撲滅！車両・商品
- ※薄暮・夜間時事故の防止防止
- ※16時間超、運転時間連続運転の禁止
- 休憩時間の確保

9月度品質結果

協会社含む

	H30.09	H30.08	対前月比%	H29.09	対前年比%
車両事故	2	1	200%	1	200%
施設破損	0	1	減少	1	減少
商品事故	1	1	100%	1	100%
誤配送	0	0	-	0	-
計	3	3	100%	3	100%





【社内統制及び確認事項について】

- (1)安全・経済運転管理、改善基準告知超過の是正について
特に速度超過・運転時間(9時間/1日)、連続運転(4時間に30分以上の休憩等)

【その他連絡事項】

①インフルエンザ予防接種について

接種期間:平成30年10月1日(月)～11月30日(金)

接種場所:医療法人ようてい会 ようていファミリークリニック

愛知県北名古屋市熊之庄宮地97

医療法人ようてい会 ようてい健康増進クリニック(夜間診療対応)

愛知県北名古屋市西之保三町地3-1

※今年度はインフルエンザの流行が例年より早くはじまっていますので、11月末までには必ず接種を完了してください。

※各自自己負担で清算していただき、後日領収書を提出後に払い戻しいたします。
なお、ようてい会での接種は全額会社負担ですが、その他医療機関での接種はようてい会料金を上限として差額は自己負担となりますのでよろしくお願いいたします。

②点呼場事務所内ごみ分別の徹底について

プラごみ……コンビニ弁当容器、おにぎり包装フィルム、レジ袋

可燃ごみ……紙くず、割りばし、食べ残し、紙パック、タバコの吸い殻

③夕暮れ時早めのライト・オン運動について

「ライト・オン運動」は、運転者の視認性の向上を図り、歩行者・自転車利用者や対向車に自車の存在をいち早く知らせるため、早めにライトを点灯することを推進するものであり、夕暮れ時の交通事故防止に大きな効果があります。

④親睦会ボウリング大会開催について

平成30年10月27日(土)毎年恒例となっておりますボウリング大会を開催いたします。会場は今年より「コロナキャットボウル」に変更となりましたので間違いがないようお願いいたします。

プレー開始時間は18時30分と20時30分の二部制で、開始時間15分前には必ず受付を済ませてください。